

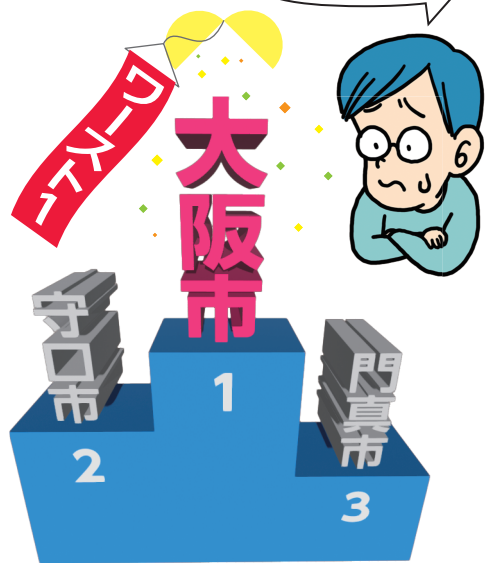
全国一高い

大阪の介護保険料引下げてください!!

大阪府平均は47都道府県中最高額

10月15日支給の年金から65歳以上の人の介護保険料が天引きされます。今年度は3年に一度の介護保険料改定で、全国平均の基準月額が6,225円となり、介護保険制度が始まった当初の2.1倍となりました。大阪府内では34市町村が値上げし、大阪府内加重平均基準月額が7,486円となり、全国47都道府県の中で「最高額」になってしまいました。

引き下げほしい



負担が大きい!



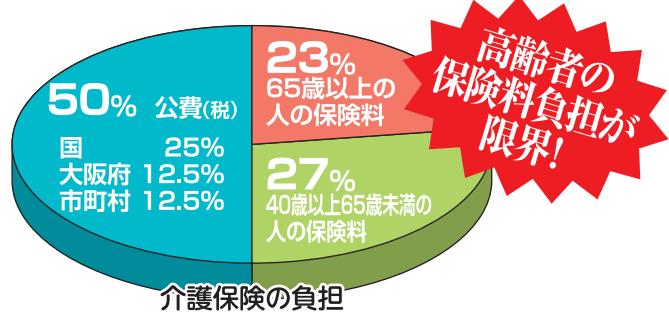
介護保険料改定	
全国平均	6,014円 ⇒ 6,225円 (+211円(+3.5%))
大阪府平均	6,826円 ⇒ 7,486円 (+660円(+9.7%))

全国のワースト3を大阪が独占

順位	都府県	市町村	基準月額	引上げ率
1	大阪府	大阪市	9,249	14.3%
2	大阪府	守口市	8,970	32.9%
3	大阪府	門真市	8,749	29.7%
4	岩手県	西和賀町	8,100	0.0%
5	大阪府	松原市	7,900	20.6%
	青森県	七戸町		3.9%
	東京都	檜原村		0.0%

大阪市は全国1573市町村で最高額 上位3位を大阪が独占

大阪市は、14.3%引上げで、全国1573市町村の中で最高額の月9,249円になりました。さらに守口市は32.9%引上げで8,970円で全国2位、門真市も29.7%引き上げで全国3位となり、全国最上位を大阪府内が独占する異常な事態となりました。



高齢者に負担かけ過ぎ 公費で軽減を

介護保険では介護費用の50%を保険料で賄うことになっており、高齢者の負担分は23%です。この仕組みでは、一人暮らし高齢者が増えて介護サービスを利用する人が増えると高齢者全員の保険料が天井知らずに上がっていくこととなります。高齢者の保険料負担を掛け過ぎています。公費負担を増やして介護保険料を引き下げましょう。

貯め込んだ保険料を返せ!

一部の自治体は余った保険料を貯めこんだままにして保険料を引き上げたりわずかししか下げなかったりしています。とくに松原市は一円も取崩さず20%もの保険料引上げを行いました。余った保険料(基金)は全額保険料引下げに使うよう求めましょう。

余った保険料(介護給付費準備基金)を多く残して介護保険料を決めた自治体(カッコ内は基金取崩率)
松原市(0%)、岸和田市(52.8%)、寝屋川市(40.7%)、貝塚市(55.9%)、阪南市(47.0%)、泉南市(34.9%)、河南町(47.0%)豊能町(7.6%)

私たちは払える介護保険料にするための運動をしています。

大阪社会保障推進協議会

メール osakasha@poppy.ocn.ne.jp HP 「大阪社保協」で検索を

大阪府内 各市町村介護保険料基準月額 単位：(円)

順位	市町村名	第9期 2024~26年度	第8期 2021~23年度	増減額	増減率
1	大阪市	9,249	8,094	1,155	14.3%
2	守口市	8,970	6,748	2,222	32.9%
3	門真市	8,749	6,748	2,001	29.7%
4	松原市	7,900	6,550	1,350	20.6%
5	堺市	7,417	6,790	627	9.2%
6	四條畷市	7,159	6,748	411	6.1%
7	東大阪市	7,093	7,029	64	0.9%
8	八尾市	7,089	6,556	533	8.1%
9	豊中市	6,998	6,367	631	9.9%
10	泉佐野市	6,990	6,650	340	5.1%
11	富田林市	6,927	6,730	197	2.9%
12	泉大津市	6,751	5,876	875	14.9%
13	田尻町	6,750	6,750	0	0.0%
14	岸和田市	6,733	6,375	358	5.6%
15	寝屋川市	6,690	6,390	300	4.7%
16	柏原市	6,587	6,102	485	7.9%
17	和泉市	6,543	6,159	384	6.2%
18	羽曳野市	6,496	6,123	373	6.1%
19	摂津市	6,490	6,280	210	3.3%
20	茨木市	6,480	5,990	490	8.2%
21	貝塚市	6,477	6,169	308	5.0%
22	藤井寺市	6,400	6,000	400	6.7%
23	忠岡町	6,397	6,410	▲13	▲0.2%
24	太子町	6,380	6,480	▲100	▲1.5%
25	大東市	6,352	6,420	▲68	▲1.1%
26	島本町	6,350	5,900	450	7.6%
27	大阪狭山市	6,340	6,190	150	2.4%
28	熊取町	6,321	6,321	0	0.0%
29	池田市	6,300	5,960	340	5.7%
29	阪南市	6,300	6,200	100	1.6%
31	吹田市	6,280	5,980	300	5.0%
32	枚方市	6,276	5,902	374	6.3%
33	泉南市	6,250	6,250	0	0.0%
33	岬町	6,250	6,000	250	4.2%
35	高石市	6,137	6,137	0	0.0%
36	能勢町	6,136	5,938	198	3.3%
37	河南町	6,120	6,070	50	0.8%
38	高槻市	6,100	5,600	500	8.9%
39	河内長野市	5,980	5,840	140	2.4%
40	箕面市	5,970	5,400	570	10.6%
41	豊能町	5,550	5,550	0	0.0%
42	交野市	5,350	5,360	▲10	▲0.2%
43	千早赤阪村	4,666	4,390	276	6.3%
加重平均		7,486	6,826	660	9.7%